

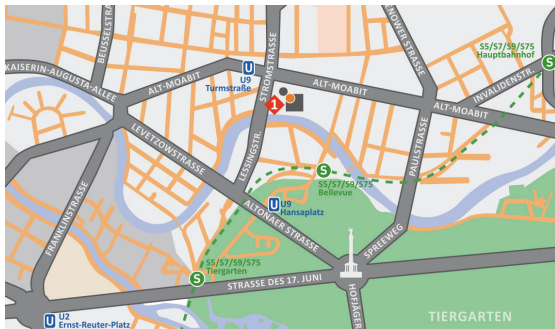
Das Studium an der IPU

Die IPU ist eine private, vom Wissenschaftsrat akkreditierte Universität mit Sitz in Berlin. Alle Studiengänge und akademischen Abschlüsse sind staatlich anerkannt. Die IPU verfügt über einen besonders günstigen Personalschlüssel, um anspruchsvolle wissenschaftliche Standards, theoretisches Wissen und basale Handlungskompetenzen für soziale Berufe nachhaltig zu vermitteln.

Die IPU bildet kompetente, in ihren Berufen erfolgreiche Absolventen aus und bereitet psychoanalytisch orientierten, wissenschaftlichen Nachwuchs für eine akademische Laufbahn vor. Das Hochschulgelände liegt im Bezirk Mitte von Berlin, direkt an der Spree.

Das Studium findet in einer angenehmen Umgebung in persönlicher Atmosphäre statt. Die Studenten können die vielfältigen Angebote des Hochschulsports und die Einrichtungen des Studentenwerks Berlin nutzen. Vollzeitstudenten erhalten darüber hinaus ein Semester ticket für die Nutzung der öffentlichen Verkehrsmittel in Berlin und Brandenburg.

Daneben sorgt der Wissenschaftsstandort Berlin mit zahlreichen Bibliotheken und Institutionen für Weitblick und Inspiration.



International Psychoanalytic University Berlin

Stromstraße 1

10555 Berlin

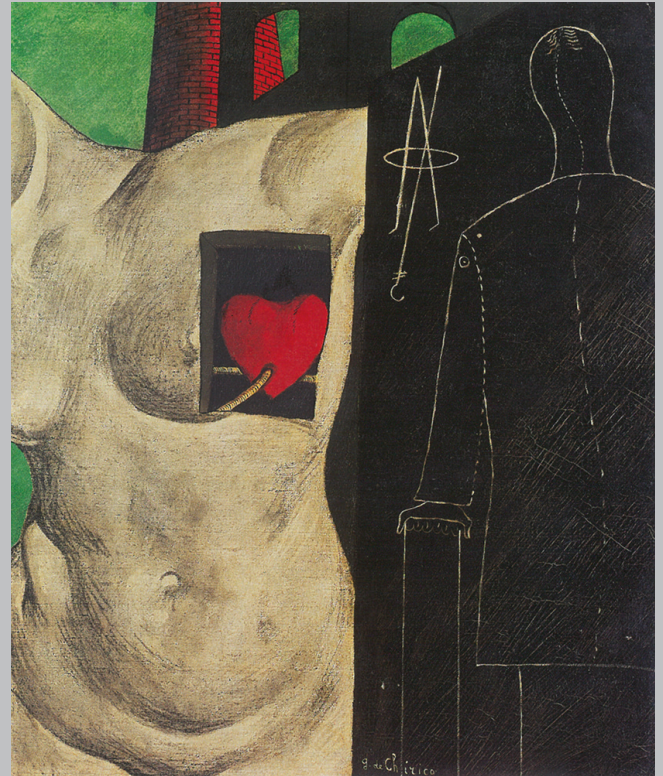
Tel.: +49 30 300 117-500

Fax: +49 30 300 117-509

E-Mail: info@ipu-berlin.de

www.ipu-berlin.de

Masterstudiengang Psychologie



Praxisnahes Studieren an der einzigen
deutschen Universität für Psychoanalyse



DIE PSYCHOANALYTISCHE UNIVERSITÄT IN BERLIN

Inhalte des Studiengangs

Der Studiengang Master of Arts (MA) Psychologie bietet einen Schwerpunkt Klinische Psychologie auf psychoanalytischer Grundlage, der dem Anspruch einer modernen Humanwissenschaft gerecht wird.

Damit unterscheidet er sich von den überwiegend verhaltenswissenschaftlich orientierten Masterstudiengängen an den öffentlichen Hochschulen.

Die psychoanalytische Perspektive schließt kulturtheoretische, subjektwissenschaftliche und sozialpsychologische Perspektiven ein. Damit stellt der Studiengang die Psychoanalyse als Theorie menschlicher Entwicklung, als Methode der Beratung und therapeutischen Behandlung sowie als Kulturtheorie und Subjektwissenschaft dar.

Der Studiengang ist praxisnah und anwendungsorientiert. Die beteiligten Hochschullehrer besitzen klinische Erfahrung, die meisten von ihnen sind Psychoanalytiker.

Die Absolventen unseres Bachelor- und Master-Studiengangs Psychologie erfüllen die Voraussetzungen für den Zugang zur Ausbildung zum/zur Psychologischen Psychotherapeuten/Psychotherapeutin nach deutscher Rechtslage.

Aufbau des Studiengangs

Der Studiengang hat einen Umfang von 120 Leistungspunkten. Er wird in zwei Varianten angeboten: Als Vollzeitstudium dauert er zwei Jahre, als berufsbegleitendes Teilzeitstudium vier Jahre bei einer Präsenzzeit von einer vollen Woche und vier Wochenenden pro Semester.



Ziele des Studiums

Die Studierenden werden befähigt, selbständig als Klinische Psychologen psychoanalytisch orientiert zu arbeiten. Sie können sich anschließend für die Ausbildung zum Psychologischen Psychotherapeuten nach dem PTherG bewerben. Dies gilt ohne Einschränkung für diejenigen Studierenden, die ihr Masterstudium nach einem Bachelor-Abschluss in Psychologie beginnen.

Die Absolventen des Studiengangs verfügen zudem über die Voraussetzungen, interdisziplinär zu forschen und sich weiter wissenschaftlich zu qualifizieren.

Die Studiengebühren für das Vollzeitstudium betragen 5.600 Euro pro Semester. Alternativ sind 970 Euro pro Monat möglich oder 21.400 Euro bei Zahlung des gesamten Studiums (vier Semester) im Voraus. Bei einem Teilzeitstudium betragen die Gebühren 3.100 Euro pro Semester, alternativ 540 Euro pro Monat oder 22.200 Euro bei Zahlung des gesamten Studiums (acht Semester) im Voraus.

Die Studiengebühren für ein Masterstudium sowie die mit dem Studium verbundenen Aufwendungen sind steuerlich abzugfähig.



Die in diesem Flyer verwendete maskuline bzw. feminine Sprachform dient der leichteren Lesbarkeit und meint immer auch das jeweils andere Geschlecht.